

# Waterstof voor de regio



Op 14 maart tekenden acht partijen in Zeeuws-Vlaanderen een samenwerking, waarmee zij de weg openden voor het realiseren van een waterstofrotonde in de regio.

De realisatie van de waterstof infrastructuur zal voor de bedrijven gezamenlijk leiden tot forse dalingen in het energie- en grondstofverbruik (aardgas). Ook is sprake van een aanzienlijke CO<sub>2</sub> reductie. Bij realisatie van het gehele project gaat het om een reductie van 20.000 tot 40.000 ton CO<sub>2</sub>. Dat is vergelijkbaar met de jaarlijkse warmtevraag van 10.000 tot 20.000 inwoners.

## Van brandstof naar grondstof

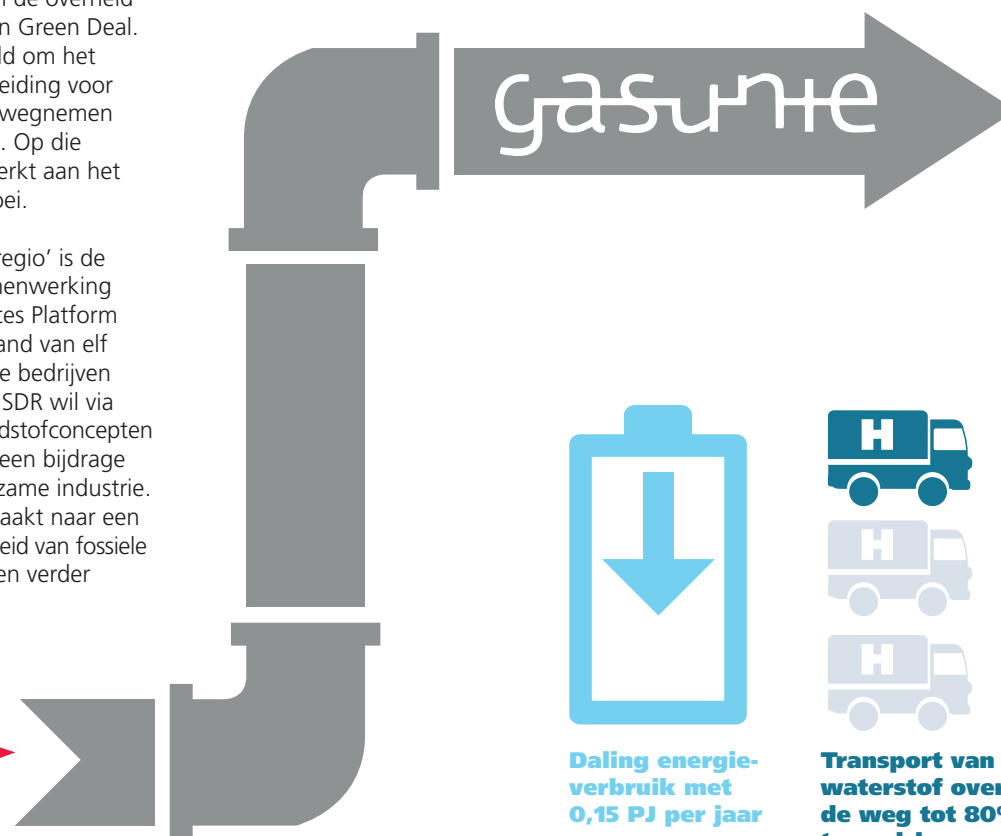
Waterstof is een belangrijke grondstof in de procesindustrie. Bij Dow komt waterstof vrij als bijproduct van de kraakinstallaties. Daar wordt de waterstof ingezet als brandstof. Maar door de waterstof uit te wisselen met andere industriën in de regio zijn er vele voordelen.

- De waterstof die vrijkomt uit de krakers bij Dow krijgt een hoogwaardiger toepassing. In plaats van brandstof bij Dow wordt de waterstof gevaloriseerd tot grondstof voor hoogwaardige producten van Yara en ICL-IP.
- Door de inzet van Dow's waterstof vermijdt Yara deels dat zij zelf waterstof moet produceren uit aardgas (methaan).
- ICL-IP krijgt een voordeliger en veiliger levering van waterstof via een directe aanvoerleiding. Het transport van waterstof over de weg wordt hiermee tot 80% teruggedrongen.

## Duurzame groei

Het project levert dus belangrijke winst op economisch, ecologisch en maatschappelijk gebied. Dat is de reden waarom de overheid het project ondersteunt met een Green Deal. In dit geval gaat het bijvoorbeeld om het beschikbaar maken van de gasleiding voor transport van waterstof en het wegnemen van belemmerende regelgeving. Op die manier wordt gezamenlijk gewerkt aan het mogelijk maken van groene groei.

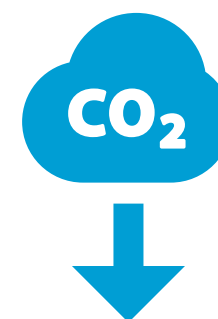
Het project 'waterstof voor de regio' is de eerste succesvolle industrie-samenwerking binnen het Smart Delta Resources Platform (SDR). Een samenwerkingsverband van elf energie- en grondstof-intensieve bedrijven in de zuidwestelijke deltaregio. SDR wil via cross-sectorale energie- en grondstofconcepten in de regionale procesindustrie een bijdrage leveren aan een sterke en duurzame industrie. Een industrie die een omslag maakt naar een toekomst waarin de afhankelijkheid van fossiele energie en schaarse grondstoffen verder afneemt.



Daling energie-  
verbruik met  
0,15 PJ per jaar



Transport van  
waterstof over  
de weg tot 80%  
terugdringen



CO<sub>2</sub> besparing  
van 20.000 tot  
40.000 ton

Mede mogelijk gemaakt door:

