



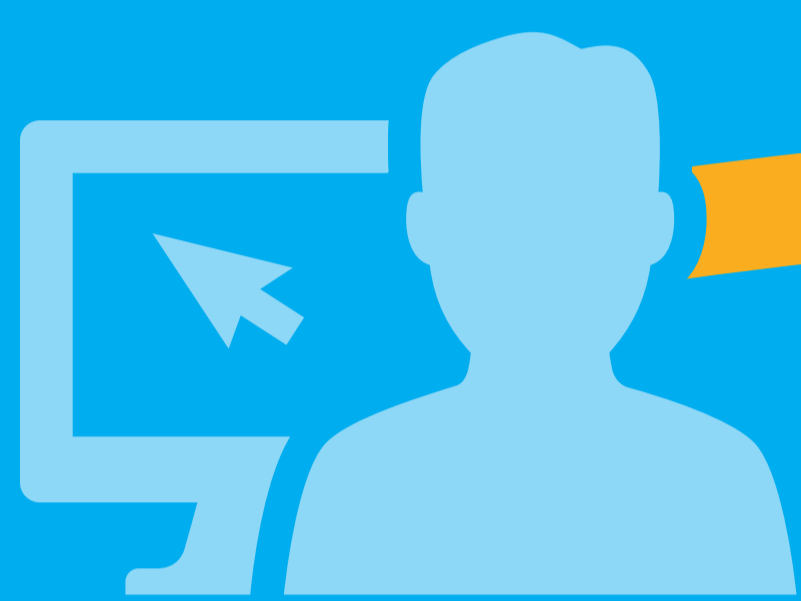
Projectprocedure

De minister voor Klimaat en Energie coördineert de besluitvorming van energieprojecten die van nationaal belang zijn.



Kennisgeving voornemen en participatie

Hierin staat het plan voor het project en hoe de omgeving kan meedenken. Iedereen kan hierop reageren.



Concept Notitie Reikwijdte en Detailniveau (concept-NRD)

Dit is een onderzoeksplan waarin staat wat we onderzoeken en met welke diepgang we dit doen. Iedereen kan hierop reageren.



Vaststellen Notitie Reikwijdte en Detailniveau (NRD)

Dit onderzoeksplan vormt de basis voor het Milieueffectrapport (MER).



Voorstel voorkeursalternatief en Integrale effectenanalyse (IEA) inclusief project-MER fase 1

De ministers kiezen de beste oplossing op basis van de onderzoeken naar haalbaarheid, effecten en draagvlak. Iedereen kan reageren voordat het VKA definitief wordt. De Commissie m.e.r. geeft hiervoor advies.



Vaststellen voorkeursalternatief

De ministers stellen het VKA vast op basis van het IEA, reacties uit de omgeving en advies van regionale overheden en Commissie m.e.r.



Vorbereidingsbesluit

Het voorbereidingsbesluit reserveert de locatie, zodat er geen andere projecten kunnen plaatsvinden. Dit kan maximaal 1,5 jaar.

Ontwerpprojectbesluit en project-MER fase 2

Hierin staat hoe het project eruit gaan zien en wat de effecten zijn op het milieu. Iedereen kan reageren voordat het besluit definitief wordt.

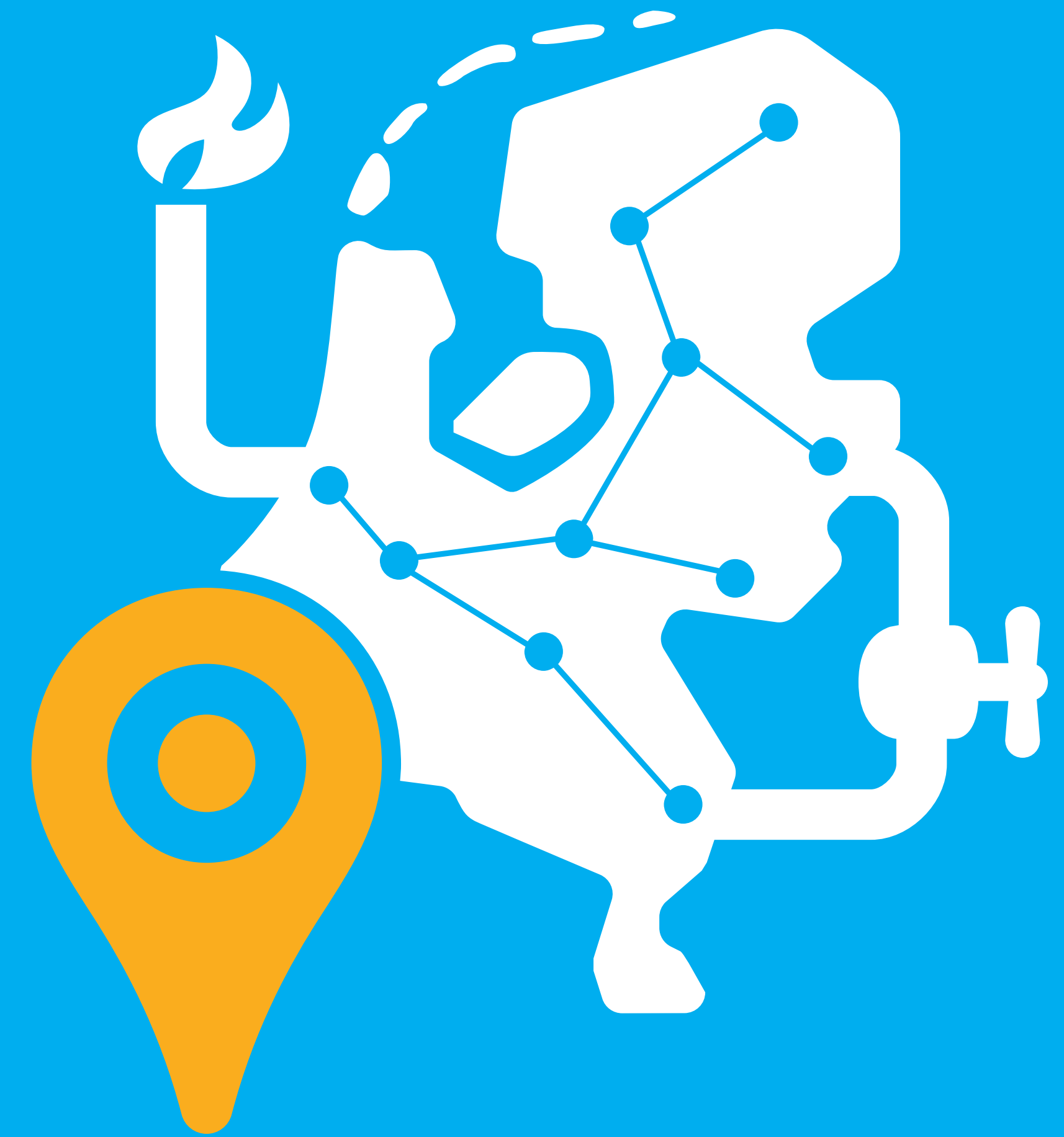


= reageren mogelijk



Definitief projectbesluit en definitieve vergunningen

De definitieve besluiten liggen gezamenlijk ter inzage. Bij de Raad van State kan beroep worden ingediend tegen het definitieve projectbesluit en vergunningen.



Rollen en verantwoordelijkheden

Delta Rhine Corridor

Rijksoverheid

- De minister voor Klimaat en Energie coördineert de besluitvorming voor het project.
- De minister voor Klimaat en Energie neemt een ruimtelijk besluit in samenspraak met de minister voor Volkshuisvesting en Ruimtelijke Ordening.

Provincies, waterschappen en gemeenten

- Zijn gesprekspartner voor het ministerie van Economische Zaken en Klimaat en de DRC Partners over mogelijkheden in de regio.
- Zijn het bevoegd gezag voor het verlenen van vergunningen en ontheffingen die nodig zijn om het project te realiseren.

Delta Rhine Corridor Partners

Delta Rhine Corridor is een verzameling van initiatieven. Voor de realisatie van het project werken de volgende partners nauw met elkaar samen:

- Hynetwork Services (100% dochteronderneming van Gasunie). HNS is verantwoordelijk voor de waterstofleiding.
- Gasunie Transport Services (100% dochteronderneming van Gasunie). GTS is verantwoordelijk voor de aardgasleiding.
- OGE
- Shell
- BASF

De partners zijn gezamenlijk verantwoordelijk voor de CO₂-leiding. Er is nog geen initiatiefnemer bekend voor de buisleidingen voor LPG, propeen en ammoniak.

TenneT verkent de mogelijkheden om bij dit project aan te sluiten met meerdere ondergrondse gelijkstroomkabel(s), om een diepe aanlanding te kunnen realiseren vanaf het Net op Zee naar de industrie in Chemelot.



Reactie indienen

Delta Rhine Corridor

Hoe kan ik mijn reactie indienen?

U kunt op **vier** manieren een reactie indienen:



Persoonlijk - Voor het opnemen van uw mondelinge reactie is er tijdens de inloopbijeenkomst een notulist aanwezig.



Digitaal - Vul het digitale reactieformulier in op: www.rvo.nl/d-r-c. Via de blauwe knop 'Digitaal reactieformulier' kunt u een reactie indienen.



Schriftelijk - U kunt uw reactie sturen naar:

Bureau Energieprojecten
Inspraakpunt Delta Rhine Corridor
Postbus 111
9200 AC Drachten



Telefonisch - Op werkdagen tussen 09.00 en 17.00 uur kunt u bellen met het Bureau Energieprojecten via **070 379 89 79**.

Wat gebeurt er met mijn reactie?

Uw reactie wordt beantwoord in de Nota van Antwoord. Deze wordt in de volgende fase van het project gepubliceerd op www.rvo.nl/d-r-c.

Alle reacties worden (waar mogelijk) meegenomen in de volgende fase van het project.



Nationale energieprojecten Zuid-Holland Zuid en West-Brabant

1 Waterstofnetwerk Zuidwest-Nederland

- bestaande waterstofleiding
- om te bouwen aardgasleiding
- nieuw aan te leggen waterstofleiding

2 Delta Rhine Corridor

- strook voor ondergrondse buisleidingen en kabels

3 Net op Zee Nederwiek 3 Inclusief bouw converterstation op land en op zee

- 4 tracéalternatieven voor ondergrondse kabelroute

4 Hoogspanningsverbinding Zuid-West 380 kV Oost

- tracé hoogspanning bovengronds
- tracé hoogspanning ondergronds

5 Hoogspanningsverbinding 380 kV Geertruidenberg – Krimpen a/d IJssel of Crayestein

- zoekgebied met 10 corridors voor nieuwe bovengrondse verbinding

