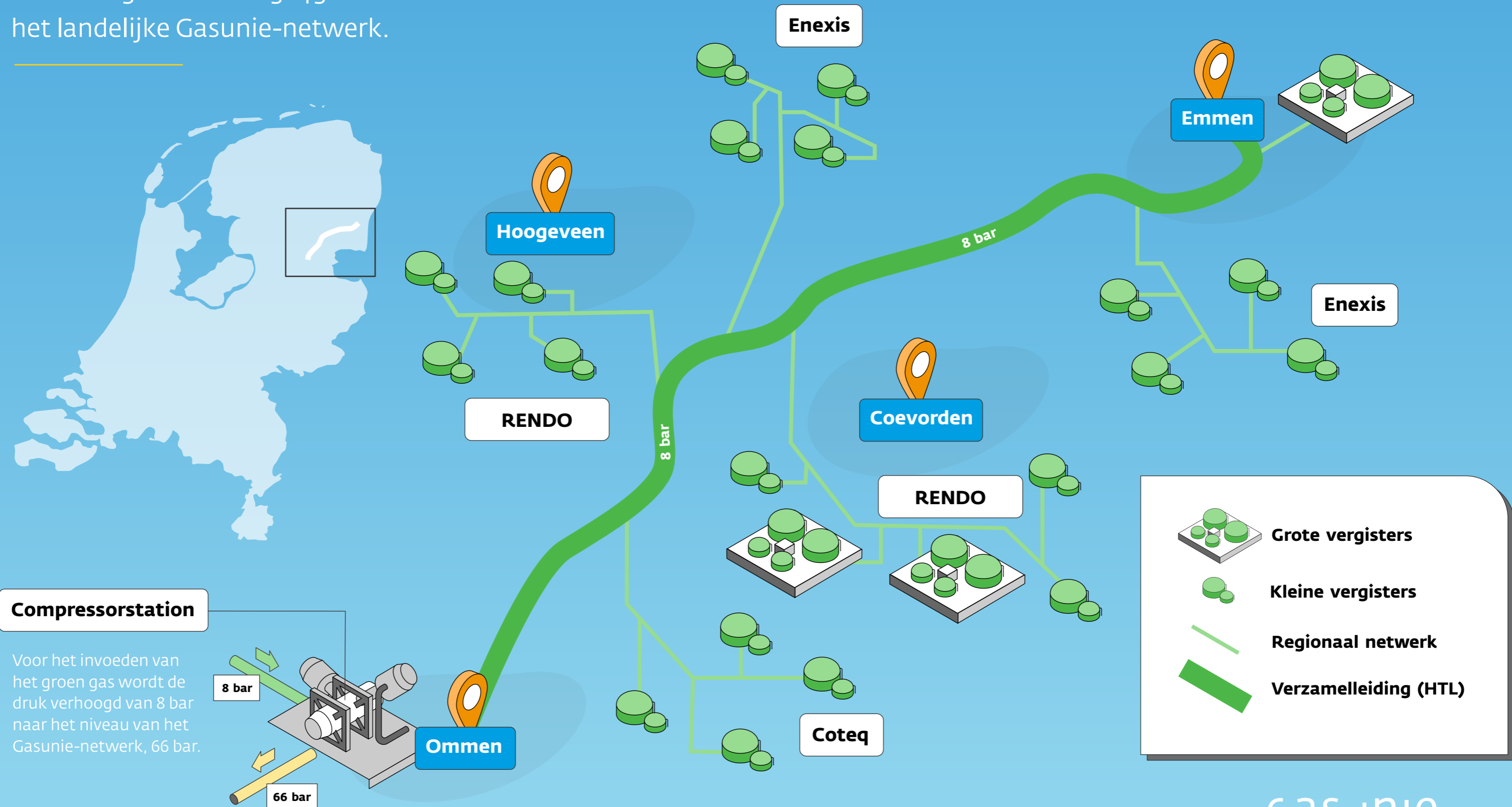


Verzamelleiding groen gas

Het regionale overschot aan groen gas wordt via een lagedrukleiding afgevoerd naar het landelijke Gasunie-netwerk.



Compressorstation

Voor het invoeden van het groen gas wordt de druk verhoogd van 8 bar naar het niveau van het Gasunie-netwerk, 66 bar.